

トータル メンテナンス サービス

性能診断

稼働後の異常診断

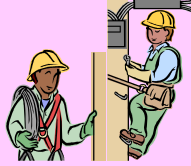


法定点検

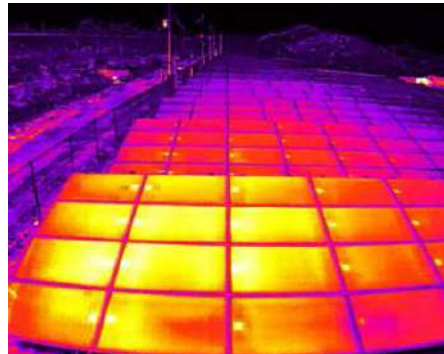
1. 資格者サポート
2. 現場一次対応
3. 定期点検

太陽光発電設備のメンテナンスに関して最低限必要な「法定点検」と、発電量の安定確保を図ることを目的とした「性能診断」をトータルで提供いたします。

※不具合発生時の更新・修理工事も対応させていただきます。

【サービス一覧】

サービス	内容	仕様	頻度
法定点検 <small>(保安規定に基づき実施)</small>	資格者サポート 	(1) 発電能力による駐在形態 ① 2,000kW 以上・・・常駐 ② 50～2,000kW 未満・・・非常駐 (2) 下記「現場一次対応」と「定期点検」に関する資格者業務のサポート	日常：1回/月 定期：1回/1年 精密：1回/3年～5年
	現場一次対応 	(1) 発電量モニターデータ・遠隔監視システムからの警報への現場一次駆けつけ対応	都度
	定期点検 	(1) 点検内容は(社)日本電機工業会：太陽光発電協会技術資料・太陽光発電システム保守点検ガイドライン「JM16Z001」に準ずる内容とする。 (2) 主な点検内容は、外観点検及び各機器の絶縁測定、接地抵抗測定、保護継電器動作試験など (ドローンを使った赤外線カメラ撮影も可能) (3) 改正 FIT 法によりメンテナンスの事業計画義務化	日常：1回/月 定期：1回/1～5年
性能診断 	(1) スtring単位での異常診断 (2) スtring単位での不具合カ所の特 (3) 不具合カ所の応急処置と恒久対策の提案	都度	



【備考】

- 500kW 以上の設備は、遠隔監視システム（String単位）を標準設置とする。
- モジュールの性能診断は基準条件における発電量を評価します。
- 不具合発生時の更新・修理も対応可能です。

お問い合わせ先

ニッピ **NIPエンジニアリング株式会社**

□本社／大阪営業所	兵庫県尼崎市名神町 3-7-18	TEL (06) 6424-3652	FAX (06) 6424-3656
□仙台営業所	宮城県仙台市青葉区本町 2-5-1	TEL (022) 714-5357	FAX (050) 3737-6965
□東日本営業所	東京都中央区日本橋本町 3-9-4	TEL (03) 5623-2264	FAX (03) 5643-7052
□名古屋営業所	愛知県名古屋市中区守山区烏神町 56	TEL (052) 758-6331	FAX (052) 758-6332
□広島営業所	広島県広島市安佐南区西原 9-6-27	TEL (082) 832-2801	FAX (082) 850-3801
□四国営業所	香川県高松市上福岡町 2024-10	TEL (087) 863-6091	FAX (087) 863-6092
□福岡営業所	福岡県福岡市博多区比恵町 17-30	TEL (092) 476-5651	FAX (092) 476-5656