

モジュラー圧着作業が

# 早くて簡単!

ワイヤーをプラグに貫通して圧着するから

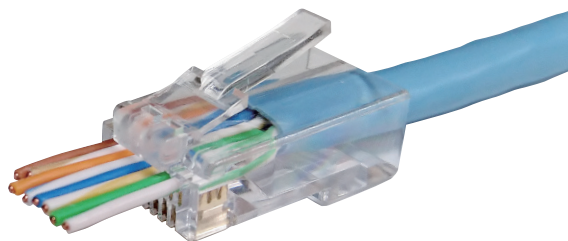
長さ不足の圧着失敗ナシ

ワイヤー長は適当でOK

配線がラク

## 専用工具使用で成端作業が早い!

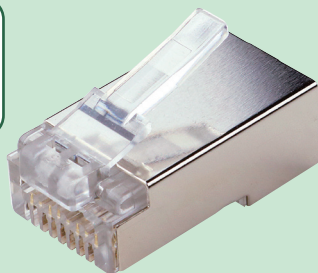
- 10Gbps対応のカテゴリ6A準拠品
- 適切な配線順序を簡単に確認できる
- 8芯丸断面のケーブルに使用
- 入数:25個



**CAT 6A**

**25 個入**

サイズ: 約W12xD23x  
H8mm (ラッチ部除く)  
質量: 約2.1g



シールド付

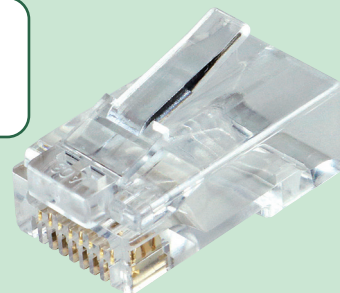
**適合ケーブル**  
注意 下記ケーブル以外使用できません  
ケーブル外径:  
**φ6.0~7.1mm**  
芯線: 0.9~1.2mm / AWG 23

**MJ-6A-808STC**  
定価¥8,800

**CAT 6A**

**25 個入**

サイズ: 約W12xD23x  
H8mm (ラッチ部除く)  
質量: 約1.3g



**適合ケーブル**  
注意 下記ケーブル以外使用できません  
ケーブル外径:  
**φ5.7~6.5mm**  
芯線: φ0.7mm / AWG26

**M6A-1P-865SDT**  
定価¥7,700

※電線種類が多く存在するため、適用サイズを十分にご確認ください

**貫通**  
タイプ

**1ピース**  
タイプ

単線・より線共用

- ツメ(ラッチ)を曲げて折れにくいポリカーボネート製ボディ
- 50μ (1.27um) の金メッキ
- RJ45準拠
- プラグタイプ: 8P8C

(別売)  
貫通タイプ  
専用圧着工具

**LMJ-8TC**  
定価¥22,000



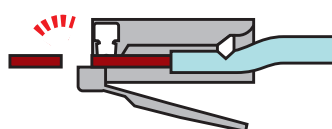
### 使用方法

①ケーブルの外被をむき、A  
又はB配線に並べ替え、  
先端を切り揃えてプラグ  
に挿入します。

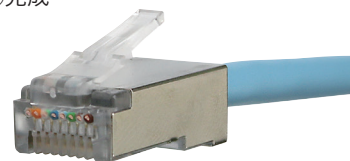
おおよそで  
カットできます  
(25mm~)



②ケーブルは貫通した状態のまま、専用工具  
(LMJ-8TC)で圧着します。不要部分は  
同時にカットされます。



③完成



⚠ 専用圧着工具 (LMJ-8TC) 以外を使用した場合、  
ケーブルはカットされません